



ЯРОСЛАВСКИЙ ЭЛЕКТРОМЕХАНИЧЕСКИЙ ЗАВОД

АВТОМАТИЗИРОВАННАЯ СИСТЕМА ПОДДЕРЖАНИЯ ЧАСТОТЫ ДВИГАТЕЛЯ



Система предназначена для автоматического поддержания частоты вращения дизельного двигателя и привода синхронного генератора. Постоянная частота напряжения генератора обеспечивается посредством воздействия на рычаг управления топливного насоса двигателя через пневмоцилиндр.

Система может быть установлена на всех типах колесной техники с бортовым напряжением 24В, имеющей дизельный двигатель и отбор мощности с двигателя на синхронный генератор переменного тока с напряжением 220В.

Данная система позволяет автоматизировать поддержание требуемой частоты вращения двигателя и исключить ручную подстройку частоты оператором при изменении нагрузки на генераторе.

Технические характеристики

Напряжение питания, В	14...34
Потребляемый ток, А, не более	3
Рабочая температура, °С	от минус 20 до плюс 40
Входное напряжение с генератора, В	100... 240
Нестабильность частоты вращения двигателя по ГОСТ 10511-83, %, не более	3
Заброс частоты вращения при сбросе-набросе 100% нагрузки по ГОСТ 10511-83, %, не более	± 15
Длительность переходного процесса регулирования по ГОСТ 10511-83, с, не более	5
Номинальное давление воздуха в ресивере, кгс/см ²	6,5...8,0
Расход воздуха, см ³ /мин, не более	2



Основные составные элементы системы:



Блок управления

Функции: Измерение частоты напряжения, формирование управляющего сигнала пропорционального клапана



Клапан пропорциональный

Функции: Изменение давления воздуха на выходе клапана, пропорционально управляющему сигналу



Пневмоцилиндр

Функции: Воздействие на рычаг управления ТНВД

ISO 9001:2008



Схема соединений объединенная

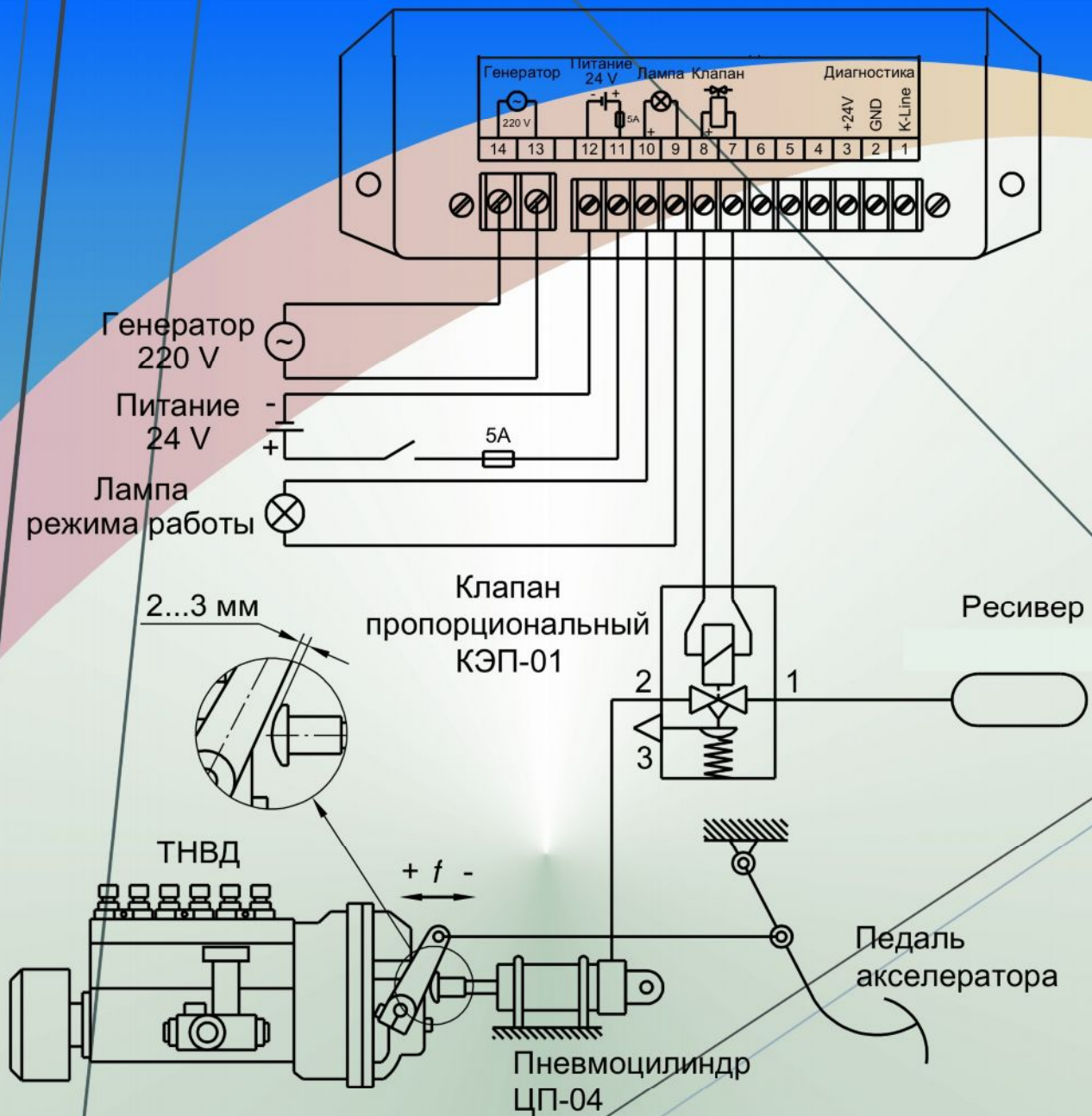
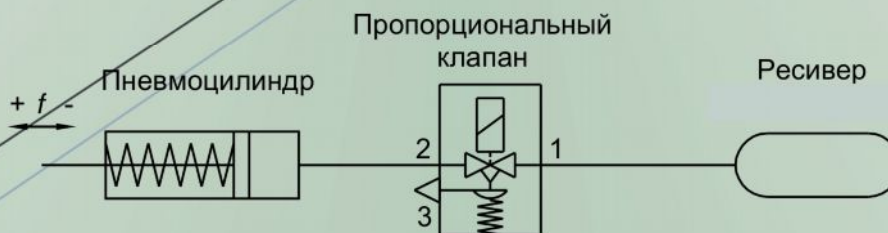


Схема гидравлическая



Запросы направлять по e-mail: pribor@emzivi.ru ; salespribor@emzivi.ru
или по тел./факс (4852) 32-69-25; 21-57-54; 32-62-55

ISO 9001:2008

